



物件建築場所イメージ

メッセージ MESSAGE

誠実に、正直に、福岡で培った20年の実績

メディカルシティ不動産では、福岡都市圏におけるドクターの開業支援を無料で行っております。また、弊社が紹介する業者からも何のフィーもいただいておりません。なぜなら一人一人のドクターに合わせて、最適の選択をお勧めしたいからです。どうしても開業したいドクターからの相談であっても、開業の時期でないと判断すれば、現在の職場での継続や、転職をお勧めする場合があります。それは、ご希望に添わないものかもしれませんが、私たちはドクターの一生を2人3脚で支援し、地域に愛され、成長していけるより良い医院を築いて行きたいと切に思っているからです。

弊社は一生おつきあいのできる開業コンサルタントを目指しています。

開業が半年先でも、3年先であっても、今必要なことを一緒に考えていきましょう。

お問合せ CONTACT US

お気軽にご相談ください

TEL.092-474-7715

担当: 淵田(フチダ)

診療圏調査情報を無料でプレゼント

WEB面談でのご対応も可能

他の物件も紹介可能です

MedicalCity メディカルシティ不動産

株式会社メディカルシティ不動産
福岡市博多区博多駅前4-8-16 BRKビル
許認可: 宅地建物取引業 福岡県知事(5)第14705号

メディカルシティ不動産

検索

MedicalCity

HAKOZAKI EAST

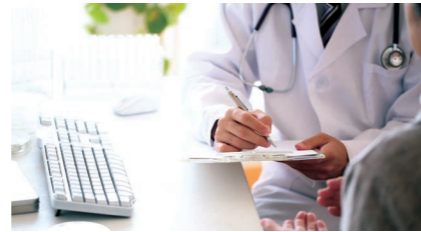
メディカルシティ箱崎東 物件情報



駐車場
14台

福岡都市圏東部の中心で 心温まる医療をはじめ。

国道3号線バイパスと国道3号線を結ぶ県道沿いに位置しており、認知性は抜群です。また西鉄バス「原田1丁目」から徒歩2分、JR箱崎駅から徒歩15分と交通インフラからのアクセスも良好となっております。周辺環境も整っており、マンション、戸建ても多く見受けられる地域です。



敷地内見取り図 LAYOUT



所在地	〒812-0063 福岡市東区原田1丁目24
開業可能時期	要相談
面積	40~55坪(自由設計)
賃料	建貸し 要相談
契約期間	要相談
開業済診療科	内科クリニック
開業済薬局	タカラ薬局

募集診療科 DEPARTMENT

泌尿器科、皮膚科、耳鼻咽喉科、
心療内科、精神科、眼科、脳神経外科 など

立地環境 ENVIRONMENT



● コンビニ ● ドラッグストア ● 小中学校・高校

西鉄バス「原田1丁目」……徒歩 **2分**

半径1キロ内人口 ……約 **30,000人**

JR鹿児島本線「箱崎」……徒歩 **11分**

半径1キロ以内の医療機関 ……約 **15件**

福岡市東区

箱崎

Introduction

福岡市の中心部から東に位置し、交通の便が良いため居住地として人気があります。地域内には、福岡市博多区との境にある箱崎宮や、福岡市立美術館があり、文化的な観光スポットとしても知られており、大型商業施設や飲食店も多く、買い物や食事にも便利な地域です。さらに、箱崎は福岡市の中でも歴史のある地域であり、歴史的建造物や神社仏閣も多数。箱崎地区は、福岡市の魅力的な観光地や商業地域のひとつとして、賑わいをみせています。

