

メディカルシティ野多目

DOCTOR SUPPORT
ドクターサポート

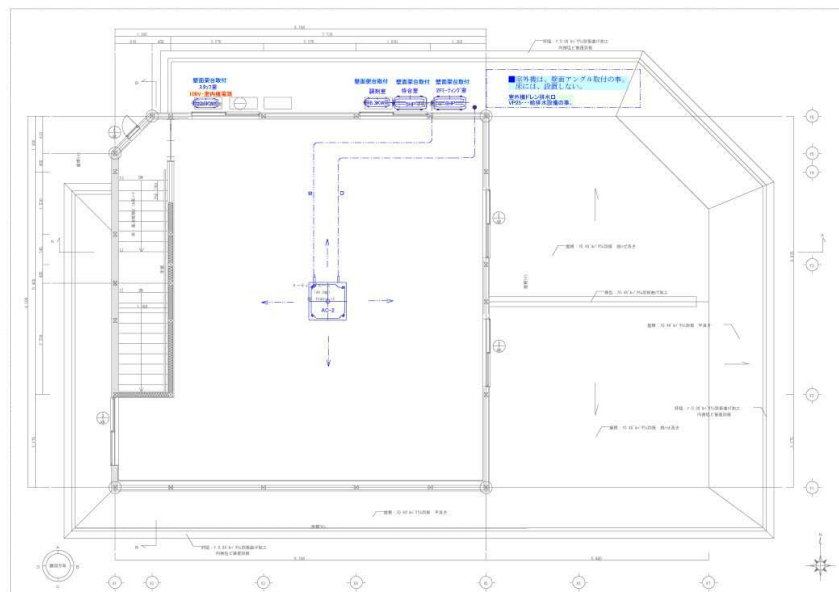


■ 物件概要

物件名	メディカルシティ野多目
計画地	福岡市南区野多目1丁目
敷地面積	780坪
建築面積	2階 20坪
構造	木造
用途地域	第一種住居地域
建蔽率容積率	60% 200%

■ 賃貸条件

契約形態	テナント賃貸借契約
契約期間	御相談の上
使用目的	診療所(在宅診療)
賃貸条件	御相談の上
敷金	御相談の上
その他	御相談の上
区分	御相談の上
設備	御相談の上
備考	駐車場あり



お電話でのお問い合わせ **TEL:092-436-2900**