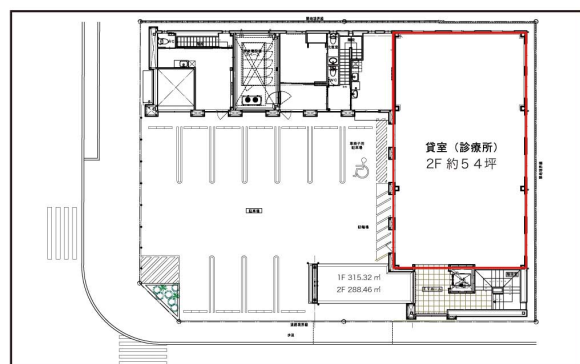
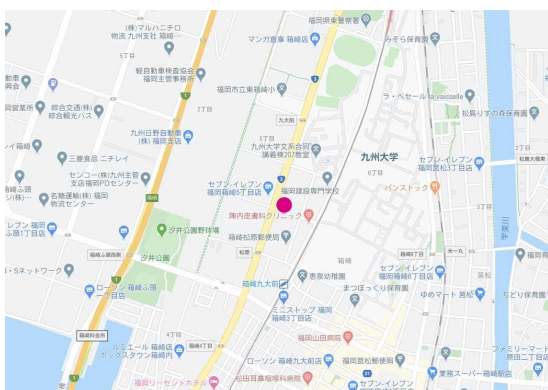


■ 物件概要

物件名	メディカルテラス箱崎
計画地	福岡市東区箱崎6丁目
敷地面積	約210坪
建築面積	2階 54坪
構造	鉄骨二階建て
用途地域	第二種住居地域
建蔽率容積率	60% 200%

■ 賃貸条件

契約形態	テナント賃貸借契約
契約期間	協議の上
使用目的	診療所
賃貸条件	10,000円/坪
敷金	10ヶ月
その他	共益費1000円/坪
区分	スケルトン渡し
設備	専用エレベーター
備考	駐車場11台共用



お電話でのお問い合わせ

TEL:092-436-2900