

# 那珂テナント (在宅医用)

DOCTOR SUPPORT  
ドクターサポート

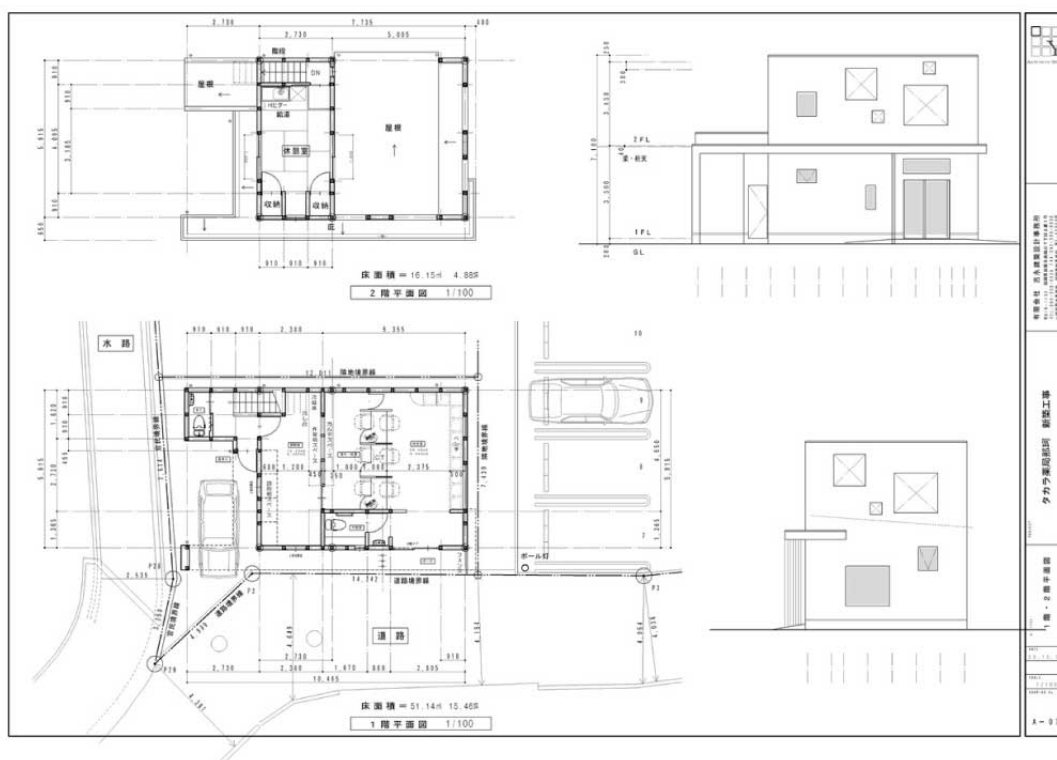
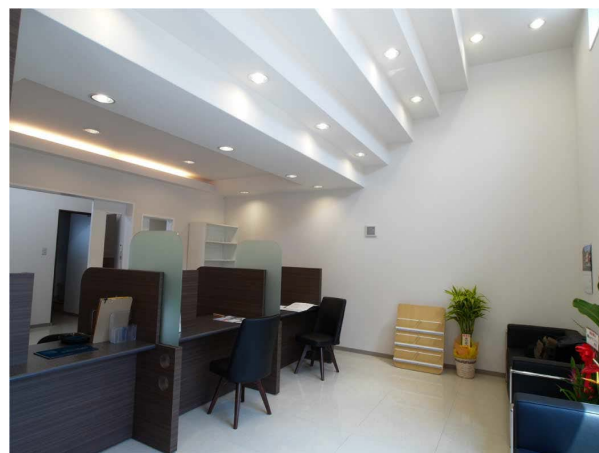


## ■ 物件概要

物件名	那珂テナント(在宅医用)
計画地	福岡市博多区那珂
敷地面積	—
建築面積	約20坪
構造	木造
用途地域	準住居地域
建蔽率容積率	60% 200%

## ■ 賃貸条件

契約形態	テナント契約1棟貸
契約期間	御相談の上
使用目的	診療所(在宅診療)
賃貸条件	御相談の上
敷金	御相談の上
その他	御相談の上
区分	御相談の上
設備	御相談の上
備考	専用駐車場付き



お電話でのお問い合わせ **TEL:092-436-2900**